

Muñeco de papel: Kitty Zarpasuaves



INSTRUCCIONES

MATERIALES:

- Regla de Metal
- Cuter
- Tijeras o cuchillo de manualidades
- Tapete para cortar (opcional)
- Pegamento multiusos

EMPEZAMOS:

- 1** Marca todas las piezas: Utilizando la regla como guía, pasa el cutter por la línea de puntos



- 2** Utilizando tijeras o un cuchillo de manualidades y un tapete para cortar, corta las piezas por las líneas.



- 3** 3. Dobra las piezas por las líneas de puntos utilizando la pista de abajo a modo de referencia.



doble montaña



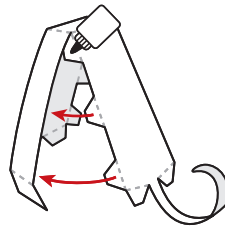
doble valle

FORMACIÓN

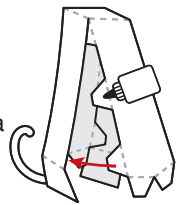
- 4** CUERPO: Riza la cola alrededor de un lápiz



- 5** Pega las pestañas en la parte de atrás del cuerpo hacia adentro de cada lado de la pieza



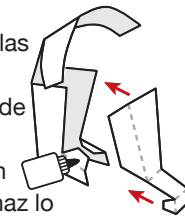
- 6** Pega las pestañas en la parte de adelante del cuerpo hacia dentro de las tapas de cada lado de la pieza



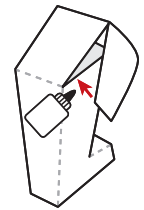
- 7** Pega las pestañas en la parte de abajo de las tapas en cada lado de la pieza.



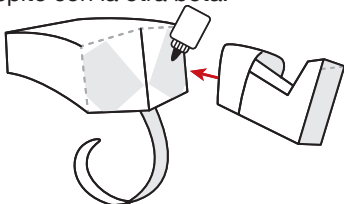
- 8** BOTAS: Pon pegamento en las pestañas de la bota y la parte de delantera de la bota. Pegalo en orden y luego haz lo mismo con la otra bota.



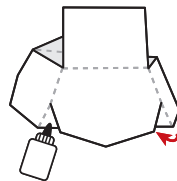
- 9** Dobra la pieza superior de la bota y pega las pestañas en su lugar.



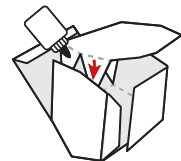
- 10** Pega la punta de la bota con con el final del cuerpo indicado mediante un área sombreada en la ilustración. Repite con la otra bota.



- 11** CABEZA: Pega las pestañas de cada lado de la cabeza para ajustar los lados.



- 12** Pega las otras dos pestañas de cada lado de la cabeza.

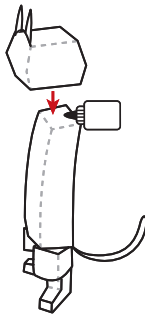


CONTINUACIÓN DEL MONTAJE

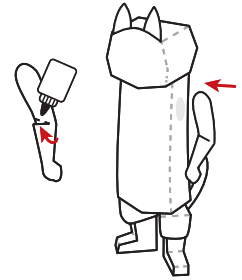
- 13** Completa la cabeza pegando las pestañas de las solapas del principio y final de la cabeza.



- 14** Pega la cabeza al cuerpo, alineando la parte posterior de la cabeza con la parte posterior del cuerpo.



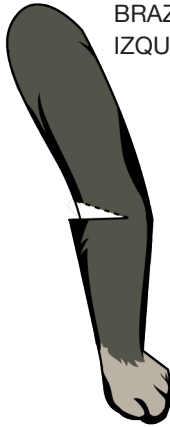
- 15** Pega la pestaña del brazo izquierdo en la parte izquierda del cuerpo. Haz lo mismo con el otro brazo. ¡Ya está terminado!



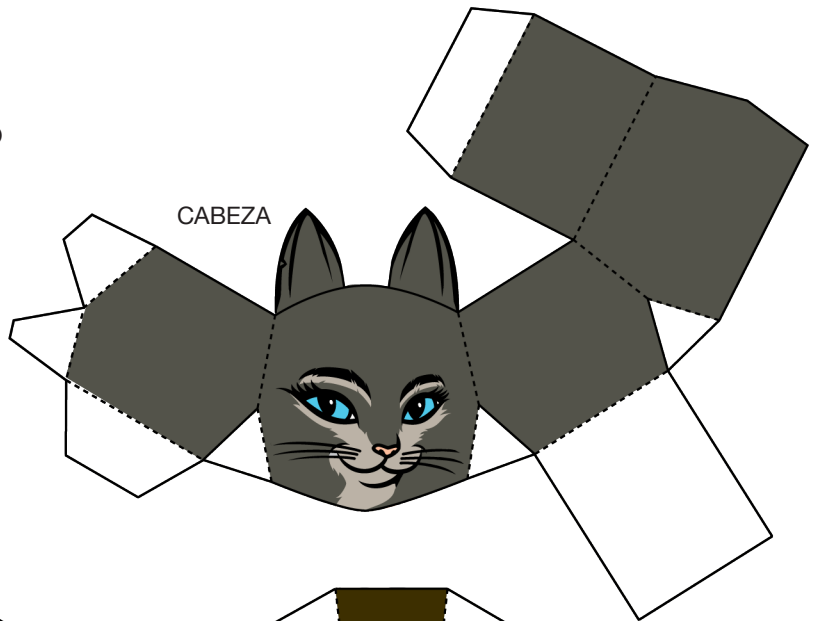
BRAZO DERECHO



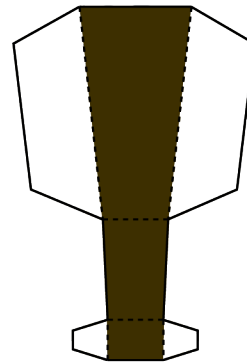
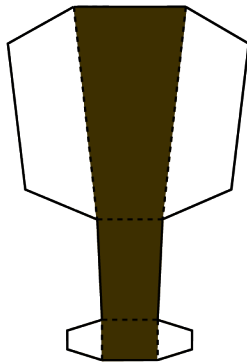
BRAZO IZQUIERDO



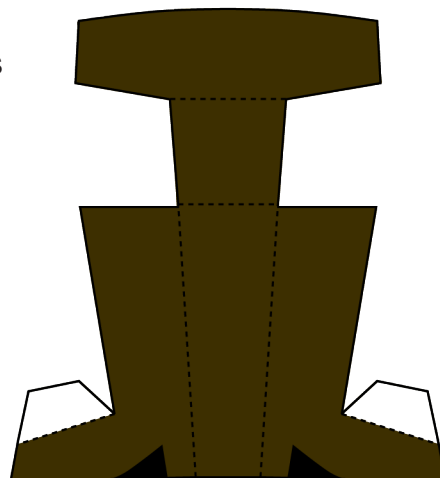
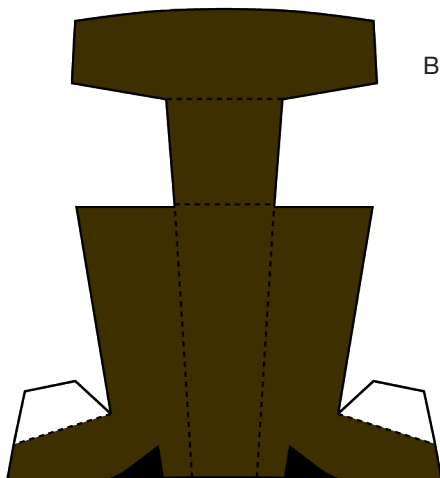
CABEZA



DELANTERA DE LAS BOTAS



BOTAS



CUERPO

